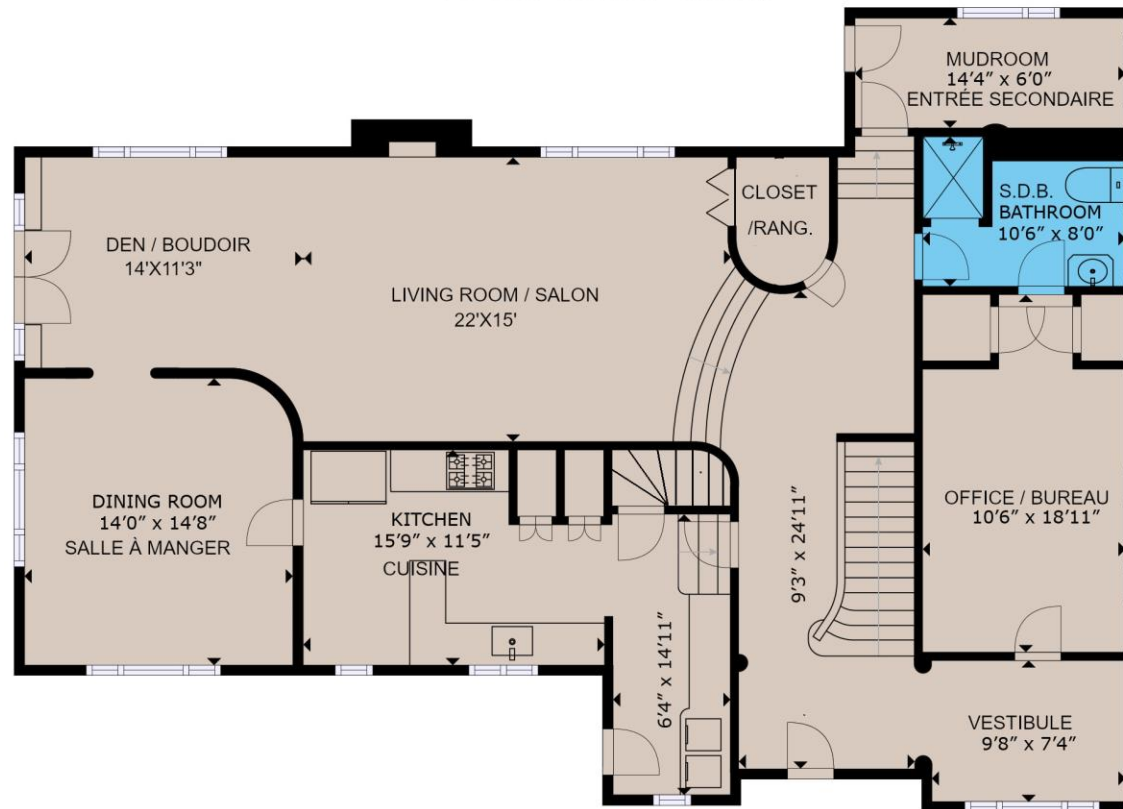


Ground Floor / Rez-de-Chaussée

18 rue Cairns, Granby

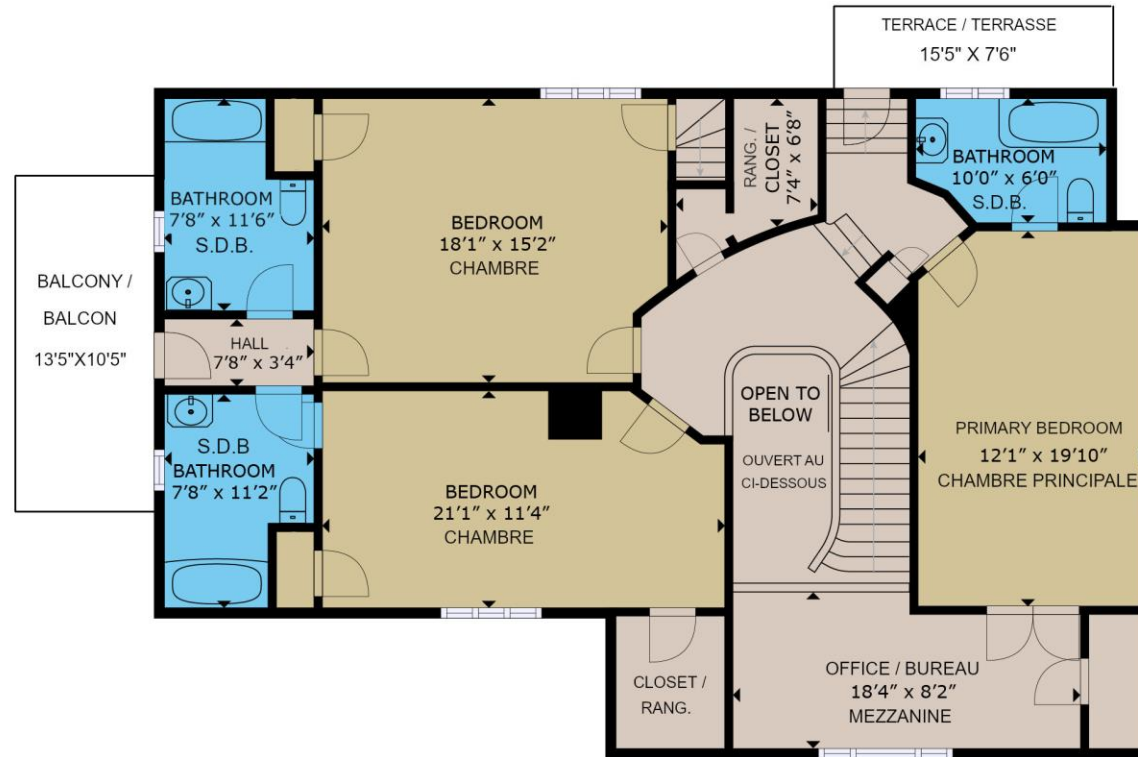


SURFACE INTÉRIEURE BRUTE/GROSS INTERNAL AREA (P.C/S.F.)
(REZ-DE-CHAUSSÉE/GROUND FLOOR- 1803)(ÉTAGE/FLOOR 2 - 1512) TOTAL HABITABLE= 3315, (GRENIER/ATTIC- 953).

Le plan d'étage présenté n'est pas à une échelle particulière et est susceptible d'être modifié, celui-ci est destiné à donner une indication de la disposition uniquement. La superficie indiquée brute n'inclut pas le garage et/ou toutes structures extérieures de l'immeuble. Les superficies, les tailles et les dimensions sont approximatives et peuvent varier. Les images utilisées sont à des fins d'illustration et/ou à titre indicatif uniquement et ne sont pas nécessairement une représentation exacte de l'immeuble.

Any floor plans presented herein are not to any particular scale and are subject to change, the floor plans are intended to give an indication of the layout only. The indicated gross internal area does not include a garage and/or any structure on the exterior of the building, sizes and dimensions are approximate, actual may vary. Images used are for illustrative purposes and/or are for guidance only and may not necessarily represent a true and accurate depiction of the condition of immovable.

Étage / Floor 2
18 rue Cairns, Granby

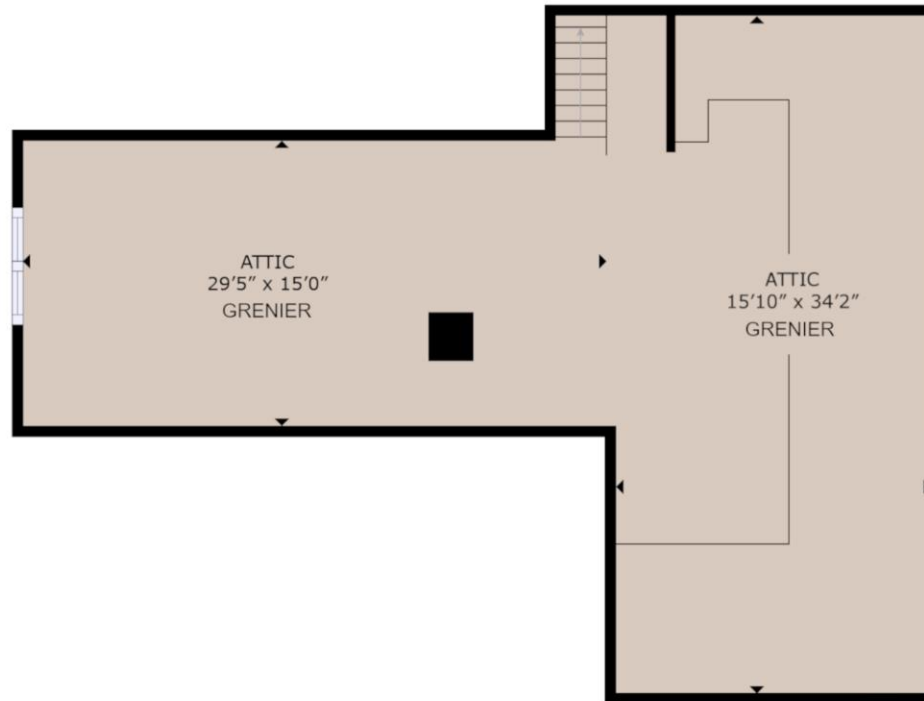


SURFACE INTÉRIEURE BRUTE/GROSS INTERNAL AREA (P.C/S.F.)
(REZ-DE-CHAUSSÉE-GROUND FLOOR - 1803)(ÉTAGE/FLOOR 2 - 1512) TOTAL HABITABLE = 3315, (GRENIER/ATTIC - 953).

Le plan d'étage présenté n'est pas à une échelle particulière et est susceptible d'être modifié, celui-ci est destiné à donner une indication de la disposition uniquement.
La superficie indiquée brute n'inclut pas le garage et/ou toutes structures extérieures de l'immeuble. Les superficies, les tailles et les dimensions sont approximatives et peuvent varier.
Les images utilisées sont à des fins d'illustration et/ou à titre indicatif uniquement et ne sont pas nécessairement une représentation exacte de l'immeuble.

Any floor plans presented herein are not to any particular scale and are subject to change, the floor plans are intended to give an indication of the layout only. The indicated gross internal area does not include a garage and/or any structure on the exterior of the building, sizes and dimensions are approximate, actual may vary. Images used are for illustrative purposes and/or are for guidance only and may not necessarily represent a true and accurate depiction of the condition of immovable.

Grenier/Attic
18 rue Cairns, Granby



SURFACE INTÉRIEURE BRUTE/GROSS INTERNAL AREA (P.C/S.F.)
(REZ-DE-CHAUSSÉE-GROUND FLOOR - 1803)(ÉTAGE/FLOOR 2 - 1512) TOTAL HABITABLE = 3315, (GRENIER/ATTIC - 953).

Le plan d'étage présenté n'est pas à une échelle particulière et est susceptible d'être modifié, celui-ci est destiné à donner une indication de la disposition uniquement.
La superficie indiquée brute n'inclut pas le garage et/ou toutes structures extérieures de l'immeuble. Les superficies, les tailles et les dimensions sont approximatives et peuvent varier.
Les images utilisées sont à des fins d'illustration et/ou à titre indicatif uniquement et ne sont pas nécessairement une représentation exacte de l'immeuble.

Any floor plans presented herein are not to any particular scale and are subject to change, the floor plans are intended to give an indication of the layout only. The indicated gross internal area does not include a garage and/or any structure on the exterior of the building, sizes and dimensions are approximate, actual may vary. Images used are for illustrative purposes and/or are for guidance only and may not necessarily represent a true and accurate depiction of the condition of immovable.